

Curso

# Protección Radiológica



UNIVERSIDAD  
**EL BOSQUE**  
Vigilada Mineducación

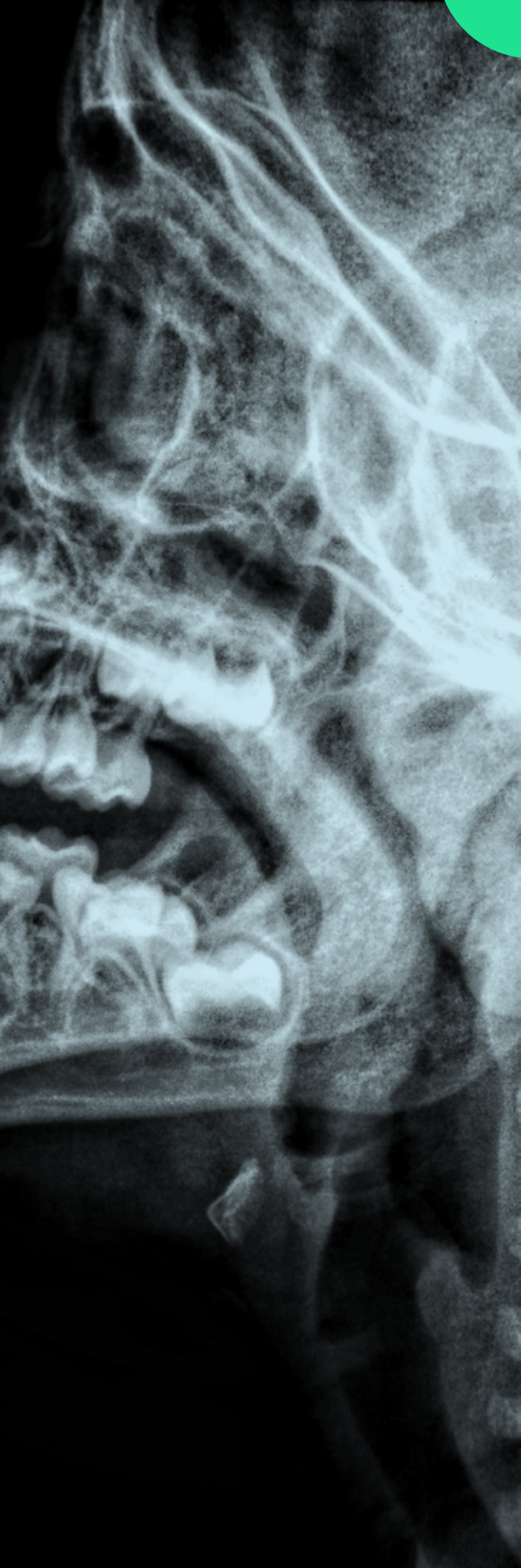


## Conoce más sobre el programa

El curso de protección radiológica aborda la necesidad crítica de formación especializada en la seguridad y prevención de riesgos asociados con la exposición a la radiación ionizante. Con el auge de la tecnología radiológica en la medicina y especialmente en la odontología, es imprescindible que los profesionales en Bogotá y alrededor del mundo puedan acceder a educación de calidad.

## Valores agregados

Al concluir el curso de radioprotección, los participantes recibirán certificación acreditativa, acceso a material didáctico actualizado, y la oportunidad de consultas post-curso con nuestros expertos. Además, estarán conectados con una red profesional que les apoyará en su continua práctica profesional.



## Objetivo General

Proveer una formación integral que habilite a los profesionales, especialmente en el campo de la odontología y medicina, para gestionar eficazmente la seguridad radiológica en sus prácticas diarias. Este curso de radioprotección virtual tiene como meta principal elevar el estándar de seguridad para el beneficio de pacientes y trabajadores de la salud.



### Duración:

Una vez realices tu pago en 5 días hábiles tendrás acceso a la plataforma



### Modalidad:

Virtual

## Dirigido a

Tecnólogos en Imágenes Diagnósticas, Medicina Nuclear, Radioterapia. Auxiliares de Enfermería, Profesionales de Enfermería, Odontólogos, Auxiliares de Odontología, Radiólogos, Ortopedistas, Anestesiólogos, Gastroenterólogos, Neumólogos.



# 01

## La radiación

### Lección 1:

- › Estructura del átomo
- › Qué es la radiactividad
- › Período de semi-desintegración
- › ¿Cómo funcionan los Rayos X?
- › Radiación de frenado y rayos característicos
- › Equipos de alta y baja energía
- › Interacción de partículas con la materia
- › Tipos de interacciones entre la radiación y la materia y su aplicación médica

# 02

## Efectos biológicos de las radiaciones ionizantes

- › ¿Qué es la radiobiología?
- › Efectos de la radiación ionizante
- › Lesiones radioinducidas
- › Efectos estocásticos
- › Efectos determinísticos

# 03

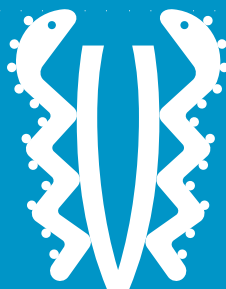
## Protección Radiológica

- › ¿Qué es Protección Radiológica?
- › Importancia de la Protección Radiológica
- › Magnitud, medida y unidad
- › Dosis absorbida
- › Dosis equivalente
- › Dosis Efectiva
- › Personas expuestas
- › Zonas: Controladas y Supervisadas
- › Límites y niveles de referencia
- › Normas del Ministerio de Salud y Protección Social

# 04

## Programa de seguridad radiológica

- › En qué consiste el programa de seguridad radiológica?
- › ¿Quién regula la seguridad radiológica?
- › ¿Quién debe ejecutar este programa?
- › Tipos de exposición
- › Estrategias de protección TOE
- › Tipo de riesgo
- › Medidas de protección al paciente
- › Medidas de protección al público



UNIVERSIDAD  
**EL BOSQUE**

División de Educación  
Continuada



**Inscríbete al curso aquí**

**División de Educación Continuada**

Teléfono móvil: 317 399 08 43

E-mail: [educacion.continuada@unbosque.edu.co](mailto:educacion.continuada@unbosque.edu.co)

Cr. 7 B bis # 132 - 28 Edificio Hub iEX

Bogotá, Colombia