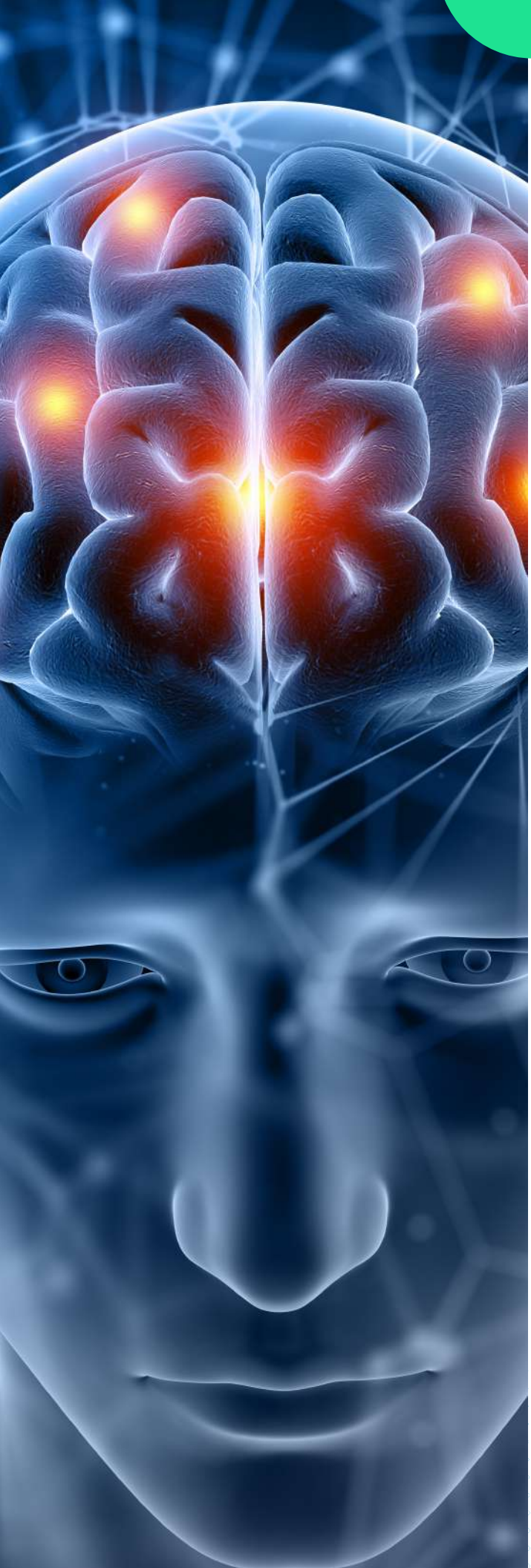


Curso

signos de alarma en dificultades de aprendizaje, una mirada desde la neuropsicología



UNIVERSIDAD
EL BOSQUE
Vigilada Mineducación



¿Por qué es importante este curso?

El curso ofrece una aproximación a los principales trastornos del neurodesarrollo y su papel como factores diferenciadores, proporcionando a los participantes herramientas para identificar signos de alarma y diseñar estrategias de intervención oportunas

Objetivo

Brindar a los participantes fundamentos teóricos y herramientas prácticas para la identificación y análisis de signos de alarma en dificultades de aprendizaje, integrando el conocimiento neuroanatómico como base para la toma de decisiones que permitan orientar procesos de evaluación, derivación e intervención eficaz.





Dirigido a

- Profesionales en psicología y estudiantes de últimos semestres de psicología .



Horario:

Viernes de
5:00 p. m. a 9:00 p. m.
y sábados de
7:00 a. m. a 11:00 a. m.

► Inicio de clases:

abril 10, 2026

► Finaliza:

mayo 15, 2026

Módulo

Temas

01

Fundamentos
neuropsicológicos
del aprendizaje

- Procesos cognitivos implicados en el aprendizaje escolar
- Organización funcional del cerebro infantil
- Lateralización y maduración neurológica

02

Trastornos del
neurodesarrollo

- Características neuropsicológicas del autismo
- Características neuropsicológicas de la discapacidad intelectual
- Características neuropsicológicas del TDAH

03

Trastorno
específico del
aprendizaje:
Con dificultades
en la lectura

- Bases neurocognitivas de la lectura
- Dislexia fonológica, superficial y mixta
- Manifestaciones clínicas según la edad
- Estrategias de evaluación y abordaje

04

Trastorno
específico del
aprendizaje:
Con dificultades
en las
matemáticas

- Neuropsicología del pensamiento lógico-matemático
- Tipos: procedimental, semántica, visuoespacial
- Alteraciones en el procesamiento numérico y funciones ejecutivas
- Intervenciones sugeridas desde la neuropsicología

Módulo

05

Transtorno
específico del
aprendizaje:
Con dificultades
en la escritura

Temas

- Disgrafía: motora, lingüística y mixta
- Procesos involucrados: memoria de trabajo, atención sostenida, autorregulación

06

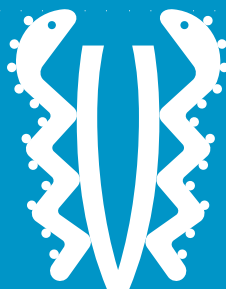
Evaluación
neuropsicológica
de los trastornos
del aprendizaje

- Modelos de evaluación neuropsicológica infantil
- Instrumentos y señales de alarma
- Observación y análisis de errores conductuales y cognitivos
- Análisis de casos clínicos

07

Estrategias de
intervención y
rutas escolares
de atención

- Propuestas de intervención neuropsicológica
- Adaptaciones curriculares y estrategias multisensoriales
- Trabajo interdisciplinario con padres, docentes y terapeutas
- Estrategias de intervención y protocolos de remisión



UNIVERSIDAD
EL BOSQUE

División de Educación
Continuada



Inscríbete al programa aquí

División de Educación Continua

Teléfono móvil: 317 399 08 43

E-mail: educacion.continuada@unbosque.edu.co

Cr. 7 B bis # 132 - 28 Edificio Hub iEX
Bogotá, Colombia