



Curso práctico

Alineadores In-House



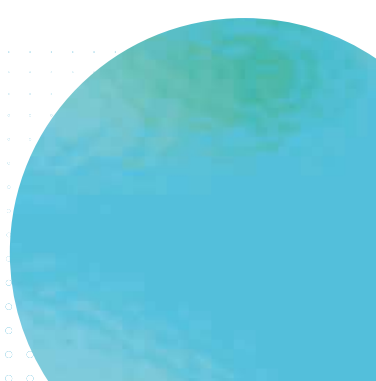
UNIVERSIDAD
EL BOSQUE
Vigilada Mineducación



Conoce más sobre el programa

Este curso de alineadores invisibles está diseñado para odontólogos que desean especializarse en la fabricación y aplicación de alineadores dentales invisibles dentro de su propio consultorio. A lo largo del programa, aprenderás a manejar software de planificación digital, a diseñar alineadores personalizados y a utilizar equipos de impresión 3D para su fabricación. El curso cubre desde los fundamentos hasta las técnicas más avanzadas, asegurando que adquieras las competencias necesarias para ofrecer tratamientos ortodóncicos efectivos y estéticamente satisfactorios.

Este curso es ideal para aquellos que buscan innovar y diferenciarse en el campo de la ortodoncia.





Propósitos de formación

El tratamiento con alineadores dentales invisibles se ha convertido en una opción cada vez más popular para los pacientes que buscan una solución estética y cómoda. Este Curso Práctico Alineadores In-House te ofrece la oportunidad de dominar la fabricación de alineadores In-House, lo que te permitirá ofrecer un servicio personalizado, eficiente y rentable directamente desde tu consultorio.

Distintivo

Enfoque integral que combina teoría y práctica, permitiéndote adquirir habilidades técnicas avanzadas en un entorno de aprendizaje interactivo.



Duración:
32 horas



Modalidad:
Presencial

Dirigido a

Especialistas en Ortodoncia

01

Introducción al flujo digital en ortodoncia

- **Obtener conocimientos básicos y generales del proceso digital para la planificación de casos con alineadores.**
- Escaneo intra oral.
- Practica de escaneo intraoral.
- Indicaciones, limitaciones y contraindicaciones de los alineadores.

02

Biomateriales para alineadores

- **Diferenciar los distintos tipos de biomateriales usados para la confección de alineadores.**
- Propiedades de los materiales.
- Tipos de plásticos.
- Líneas de cortes.
- Practica de cortes de alineadores.

03

Impresión 3D para alineadores

- **Conocer el proceso de impresión 3D para alineadores.**
- Tipos de impresoras.
- Tamaño de capas de impresión.
- Tipos de resina para modelos.
- Calibración de impresoras.
- Posición de los modelos para impresión. (Practica)
- Proceso de impresión. (Practica)
- Pos procesado y curado (Practica)

Módulo

04

Biomecánica
de los alineadores

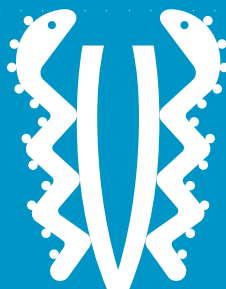
Temas

- **Conocer la biomecánica aplicada a los tratamientos con alineadores.**
- Biomecánica de los alineadores.
- Tipo de attachments.
- **Jerarquía de Movimientos.**
- Practica de simulación de casos clínicos.

05

Manejo clínico
de los alineadores

- **Analizar las distintas condiciones clínicas antes y durante de los tratamientos con alineadores.**
- Protocolos de manejos.
- Indicaciones clínicas para los pacientes.
- Colocación de attachments.
- Manejo de Striping.
- Manejo para la pérdida del tracking.
- Seguimientos de casos clínicos.



UNIVERSIDAD
EL BOSQUE

División de Educación
Continuada



Inscríbete al curso aquí

División de Educación Continuada

Teléfono móvil: 317 399 08 43

E-mail: educacion.continuada@unbosque.edu.co

Cr. 7 B bis # 132 - 28 Edificio Hub iEX

Bogotá, Colombia