

Cómo votar en las Elecciones de de Representantes



Participar en las **Elecciones de Representantes**

es una forma de **aportar a las decisiones**

que **construyen la vida universitaria**.

Sigue este **paso a paso** para realizar tu votación

de manera **correcta y sin contratiempos**.



Recuerda que las votaciones

estarán habilitadas desde

el **24 de febrero hasta el 25**

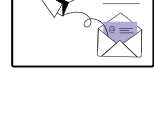
de febrero a las **6:00 p. m.**



Antes de empezar

Ten en cuenta

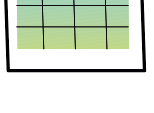
lo siguiente:



Debes **tener habilitado tu correo**

institucional para poder ingresar a la

plataforma.



La votación **solo estará disponible en**

las **fechas oficiales** del proceso

electoral.



El proceso se realiza completamente

en línea.



¿Por cuáles órganos de representación puedes votar?

En las Elecciones de Representantes de la Universidad

El Bosque, la comunidad universitaria puede participar

en la elección de representantes a **los siguientes**

órganos:

Consejo de Facultad

Consejo Académico

Consejo Directivo

Según tu estamento (estudiante, docente o

egresado), la plataforma de votación te mostrará

únicamente los **órganos de representación** por los

cuales puedes votar.

Paso a paso para votar

**Ingresa a la
plataforma
de votaciones**

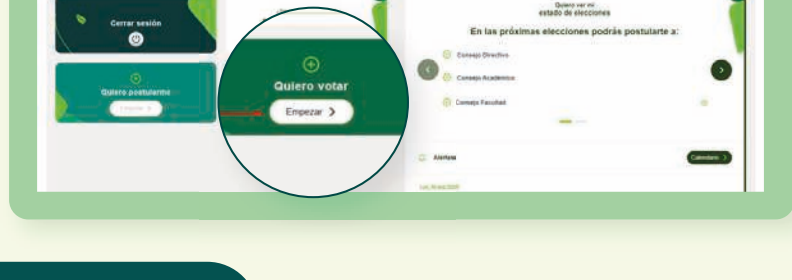
1.

Accede a la plataforma de

elecciones utilizando tu

correo institucional habilitado

y **haz clic en “Quiero votar”**.



Ingresa aquí



**Selecciona
el órgano de
representación**

2.

Una vez dentro de la

plataforma, **debes seleccionar**

el rol con el que deseas votar:

docente, administrativo o

estudiantes.



Luego verás los órganos de representación disponibles

para ti. Selecciona el órgano por el cual deseas votar (por

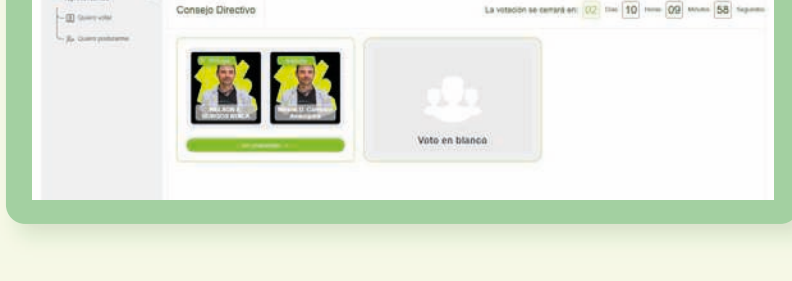
ejemplo: Consejo de Facultad, Consejo Académico o

Consejo Directivo).

**Elige tu ruta
según el órgano
seleccionado**

3.

Opción A:



Consejo Directivo o Consejo Académico

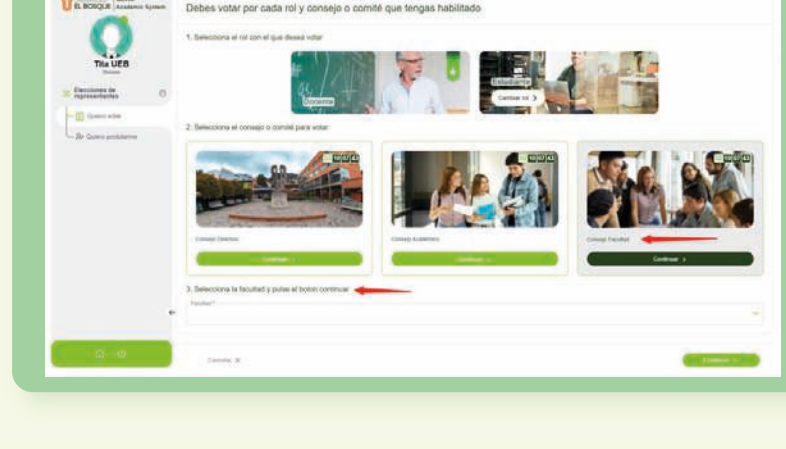
Si seleccionas Consejo Directivo o Consejo Académico,

el sistema te llevará directamente a la lista de candidatos

disponibles.

Continúa con la selección de tu candidato.

Opción B:



Consejo de Facultad

Si seleccionas Consejo de Facultad, el sistema te pedirá

seleccionar primero tu facultad.

Este paso es necesario para que se despliegue la lista de

candidatos correspondientes.

Una vez seleccionada la facultad, **podrás ver los candidatos**

y continuar con la votación.

**Elige tu
candidato**

4.

Selecciona el candidato de tu

preferencia según el órgano

(y la facultad, si aplica).

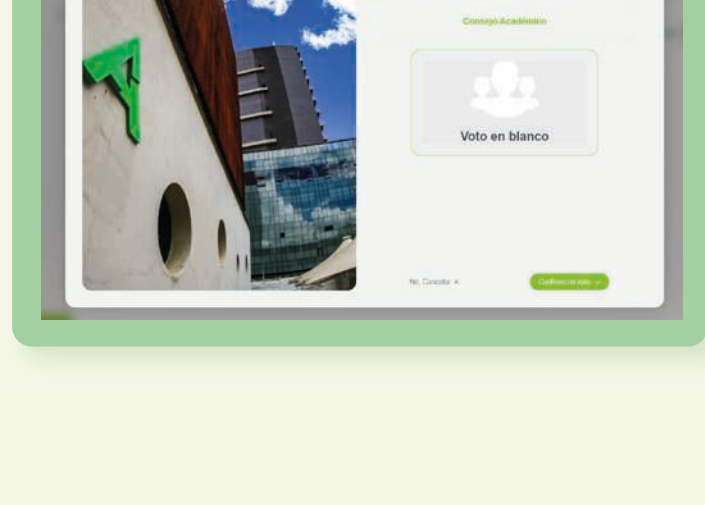
Revisa tu elección y haz clic en

Confirmar voto.

Recuerda que, una vez

confirmado, el voto no se

puede cambiar.



¡Listo!

El sistema te confirmará

que tu voto ha sido

registrado correctamente.

