

Maestría en

# Salud ambiental

SNIES: 109507 (presencial)

**Registro Calificado:**

Resolución 16325 del 02 de septiembre del 2020. Vigencia 7 años.

**Título otorgado:**

Magister en Salud Ambiental

**Nivel de Formación:**

Maestría

**Modalidad:**

Presencial y Virtual

**N° de Créditos:**

48

**Duración:** 3 semestres

**Periodicidad de admisiones:**

Semestral

**Ciudad:**

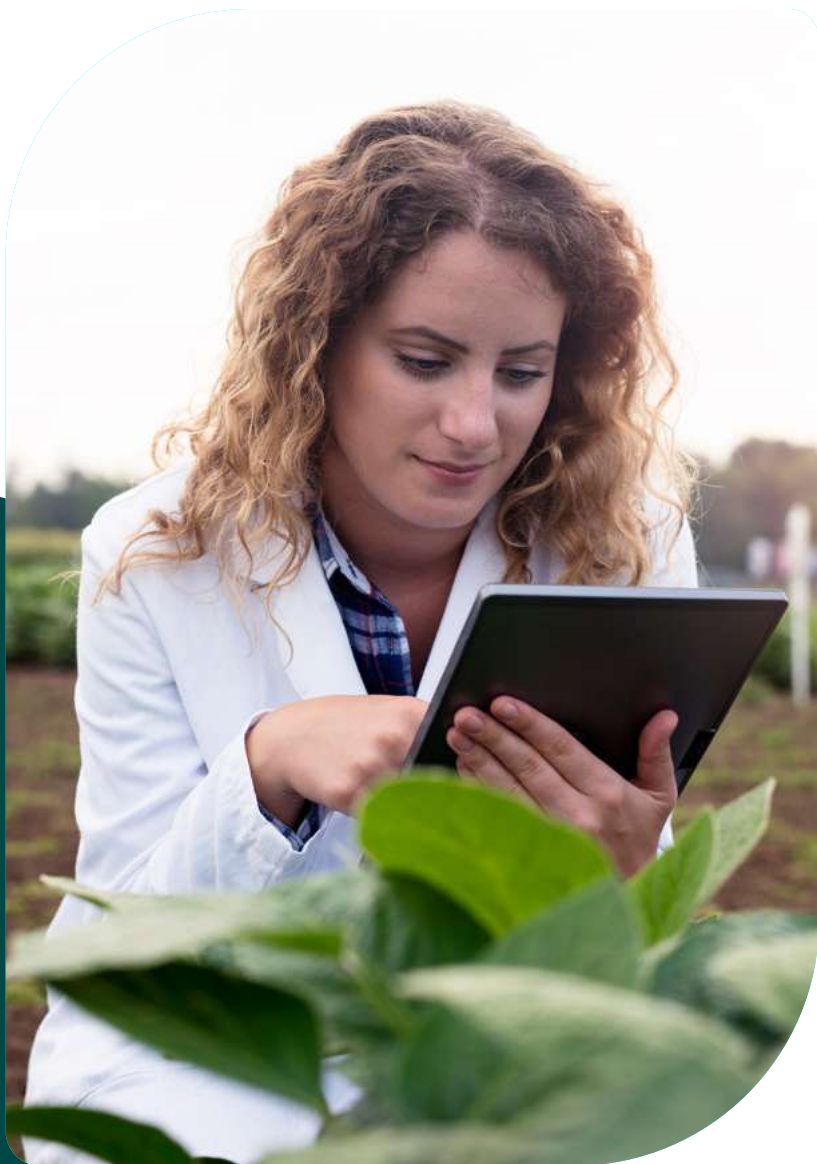
Bogotá

**Horario:**

\*Modalidad presencial:  
Jueves y viernes de 6:00 p. m. a 10:00 p. m. (sesiones sincrónicas mediadas por TICs)  
Sábados de 8:00 a. m. a 5:00 p. m.

\*Modalidad virtual: Autónomo





## Un posgrado que impulsa tu carrera

La **Maestría en Salud Ambiental** te brinda herramientas para entender cómo el **ambiente influye en la salud de las personas** y cómo **actuar frente a esos retos**.

Prepárate para participar en **proyectos, decisiones y acciones** que ayuden a **prevenir riesgos, proteger comunidades** y promover entornos más saludables.

**Inscríbete**



## Posgrado ideal para:

Profesionales que se desempeñan o desean **proyectarse en entidades públicas, organizaciones sociales, consultoría, empresas, investigación o trabajo territorial**, y buscan herramientas para actuar frente a problemas donde el ambiente influye en la salud de las personas y las comunidades.

## Experiencia de aprendizaje

Esta maestría combina **flexibilidad, acompañamiento y aplicación**, para que profundices en **problemas reales** donde se relacionan la **salud y el ambiente**. Puedes cursarla en **modalidad presencial o virtual**, de acuerdo con tu **momento profesional** y tu forma de aprender.



- ▶ En **presencial**, las clases son jueves y viernes de **6:00 p. m. a 10:00 p. m.**, en **sesiones sincrónicas mediadas por TICs**, y sábados de **8:00 a. m. a 5:00 p. m.**, con **salidas de campo** durante los tres semestres. En virtual, el programa es **100% autónomo** y cuenta con **tutorías sincrónicas programadas**.

Como **maestría de profundización**, se enfoca en aplicar lo aprendido a **contextos reales** y a la **comprensión de problemáticas concretas**.

## Lo que hace único a este posgrado

- ✓ **Cuatro líneas de profundización para proyectar tu perfil**  
Fortalece tu trayectoria en uno de estos ejes clave: determinantes ambientales y carga de la enfermedad, estrategias de gestión del cambio climático, ecología integrada en salud ambiental, y planificación en salud ambiental y política pública.
- ✓ **Una formación que articula salud, ambiente y decisión**  
Desarrolla herramientas para comprender riesgos, analizar datos y abordar problemáticas reales de salud ambiental con una mirada estratégica, aplicada e interdisciplinaria.
- ✓ **Aprendizaje conectado con el territorio y la realidad profesional**  
En presencial, vives salidas de campo durante los tres semestres. En virtual, avanzas desde tu propio contexto con tutorías sincrónicas programadas, aplicando lo aprendido a escenarios reales.



## Sé un experto: tu plan de estudios



### Semestre

- 4 ▶ Fundamentos de salud pública
- 2 ▶ Bioestadística
- 2 ▶ Determinantes ambientales de la salud
- 2 ▶ Fundamentos de cambio climático
- 2 ▶ Ecología y salud ambiental
- 2 ▶ Gobernanza ambiental territorial
- 2 ▶ Seminario de investigación

Créditos: 16



### Semestre

- 2 ▶ Análisis y procesamiento de datos
- 2 ▶ Sistemas de información geográfica aplicada a la salud ambiental
- 2 ▶ Epidemiología ambiental
- 2 ▶ Salud, comunidades y cambio climático
- 2 ▶ Análisis y manejo de problemáticas ambientales
- 2 ▶ Planificación en salud ambiental
- 4 ▶ Trabajo de grado

Créditos: 16



### Semestre

- 4 ▶ Electiva profesional 1
- 4 ▶ Electiva profesional 2
- 4 ▶ Electiva profesional 3
- 4 ▶ Trabajo de grado 2

Créditos: 16

\*Actividades de Internacionalización se pueden realizar desde el segundo semestre\*

## Conoce tus nuevas oportunidades laborales:



Proyéctate en roles estratégicos en salud ambiental y sostenibilidad como especialista en salud ambiental, analista de riesgo ambiental y climático, consultor en sostenibilidad, gestor de territorios saludables o asesor en políticas públicas ambientales: Fortalece tu perfil para liderar procesos de análisis, gestión del riesgo y toma de decisiones basadas en evidencia, aportando soluciones a problemáticas complejas en organizaciones públicas, privadas y de cooperación internacional.



Desempeñate en sectores con alto impacto territorial y ambiental trabajando en entidades públicas, organismos internacionales, sector salud, consultoría, industria, ONG y procesos territoriales con comunidades: La salud ambiental hoy se posiciona como un campo clave en la gestión del cambio climático, la sostenibilidad y la planificación territorial, conectando actores institucionales, sociales y ambientales.



Incide en proyectos y decisiones que transforman territorios, desarrollando capacidades para analizar problemáticas complejas, evaluar riesgos y diseñar estrategias que contribuyan a la protección de la salud y el ambiente: participa en iniciativas relacionadas con cambio climático, gestión del agua, calidad del aire, sostenibilidad, planificación territorial y bienestar de las comunidades, generando impacto real en distintos contextos.



**Profesores,**  
¡comprometidos  
con tu éxito profesional!



**Directora  
del programa**

 [msa.ingenieria@unbosque.edu.co](mailto:msa.ingenieria@unbosque.edu.co)

**Jimena  
Roncancio  
Benítez,  
PhD**

Ingeniera Ambiental de la Universidad El Bosque, magíster y doctora en Salud Pública por la Universidad de São Paulo, Brasil. Es docente de Epidemiología y Salud Ambiental en la Facultad de Ingeniería de la Universidad El Bosque.

Cuenta con más de 15 años de experiencia en docencia e investigación. Su trayectoria se enfoca en cambio climático, gestión del riesgo y justicia ambiental, con interés en la articulación entre ciencia, territorio y toma de decisiones. Ha liderado proyectos de investigación sobre temperaturas extremas y salud cardiovascular.

Hace parte de la Asociación Colombiana de Salud Pública, de la red SALURBAL, iniciativa de salud urbana en América Latina, y es miembro de la International Society for Environmental Epidemiology (ISEE). Además, participa en iniciativas de divulgación científica abierta.

**Financiación**

**#ElBosque  
TeMueve**

a que cumplas tus sueños con todas las **facilidades de pago** y **opciones de financiación** que hemos creado pensando en ti.

**Conoce el proceso**





# Descubre El Bosque



**Recorrido virtual**

**iSíguenos!**



@ingenieria\_ueb



Admisiones Universidad El Bosque



@U\_ElBosque



Facultad de Ingeniería UEB



@AdmisionesUElBosque

[www.unbosque.edu.co](http://www.unbosque.edu.co)

## Área de Admisiones

**Teléfono:** (601) 648 9000 **Ext.:** 1170

**WhatsApp:** (+57) 311 512 8420

**Correo:** [gestionadmisiones@unbosque.edu.co](mailto:gestionadmisiones@unbosque.edu.co)

### Horario de atención:

Lunes a jueves: 8:00 a. m. a 6 p. m.

Viernes: 8:00 a. m. a 5 p. m.

Sábado: 8:30 a. m. a 12:30 p. m.

**Dirección:** Av. Cra. 9 No. 131A - 02, Piso 1,  
Bogotá, Colombia.